

**Опросный лист на заказ емкостного аппарата**

Данные организации/заказчика		
Наименование организации		
Контактные данные	Тел:	e-mail:
Контактное лицо		
Адрес объекта		
Самовывоз	<input type="checkbox"/> Да	<input type="checkbox"/> Нет

Условное обозначение необходимого аппарата: \_\_\_\_\_

Количество заказываемых аппаратов: 1 шт

Если условное обозначение аппарата неизвестно, необходимо заполнить таблицу для определения типа аппарата:

№ п/п	Наименование параметра		Значение
1.	Тип аппарата		+ Вертикальный Горизонтальный
2.	Тип днищ	Верхнее днище	+ Плоское Коническое Эллиптическое
		Нижнее днище	+ Плоское Коническое Эллиптическое
3.	Наличие разъёма		+ Да Нет
4.	Наличие и наименование внутренних устройств и обогрева		Трубный пучок Рубашка Змеевик Погружной насос Мешалка
5.	Номинальный объём аппарата, м3		20
6.	Условное давление в аппарате, МПа (кгс/см <sup>2</sup> )		на ЛЦВ
7.	Условное давление в теплообменном элементе, МПа (в трубном пучке, рубашке или змеевике)		

Примечания	

\_\_\_\_\_  
ФИО и подпись представителя Заказчика

\_\_\_\_\_  
дата заполнения

Необходимые сведения		в аппарате	в теплообменном элементе
Характеристика рабочей среды	Наименование	Конденсат	
	Состав, массовая концентрация всех компонентов, %	100	-
	Вязкость, Па·с (сП)	(0,89)	-
	Плотность, кг /м <sup>3</sup>	1000	-
	Склонность к кристаллизации	Нет	-
	Температура кипения при 0,07 МПа (0,7кгс/см <sup>2</sup> ), °С	100	-
	Горючесть, пожароопасность по ГОСТ 12.1.004-91 (да, нет)	Нет	-
	Вредность, токсичность по ГОСТ 12.1.007-76 (да, нет)	Нет	-
	Взрывоопасность (категория) по ГОСТ 31610.20-1-2022 (да, нет)	Нет	-
	Вызывает межкристаллитное растрескивание (да, нет)	Нет	-
Рабочие параметры процесса	Рабочее давление	избыточное, МПа (кгс/см <sup>2</sup> ) остаточное, мм ртутного столба	налив -
	Расчетное давление, МПа (кгс/см <sup>2</sup> )		-
	Рабочая температура, °С		-
	Расчетная температура, °С		-
Материал	корпуса аппарата	12X18H10T	
	деталей, соприкасающихся с рабочей средой (мешалка, змеевик и т.п.)	-	
	деталей, не соприкасающихся с рабочей средой (рубашка т.п.)	-	
Тип опор (стойки, лапы, лапы увеличенные, цилиндрическая, кольцевая)	опора-стойка		
Тип уплотнительной поверхности фланцев	соприкасающейся с рабочей средой (гладкая, шип-паз)	шип-паз	
	соприкасающейся с теплоносителем (гладкая, шип-паз)	-	
Материал прокладок	фторопласт		
Исполнение электродвигателя привода (взрывозащищенное, невзрывозащищенное)	-		
Напряжение (В), частота тока (Гц)	-		
Пределы требуемого числа оборотов вала мешалки, об/мин	-		
Группа сосуда по ГОСТ 34347-2017	1		
Класс герметичности по ОСТ 26.260.14-2001	4		
Климатическое исполнение по ГОСТ 15150-69	УХЛ 4		
Класс помещения по ПУЭ	-		
Срок службы, лет	15		
Число циклов нагружения за весь срок службы, не более			

Минимально допустимая температура стенки аппарата в рабочих условиях, °С	-
Средняя температура наиболее холодной пятидневки, °С	-44°С
Место установки (отапливаемое помещение, неотапливаемое помещение, наружная установка)	отапливаемое помещение
Прибавка для компенсации коррозии/эрозии, мм	2
Сейсмичность (по 12 бальной шкале), балл	7
Необходимость приварки полос для площадок и лестниц (да, нет)	нет
Наличие теплоизоляции и необходимость приварки деталей для ее крепления (да, нет)	да
Необходимость установки трубы передавливания (да, нет)	нет
Дополнительные требования	Изготовление, приемку, испытания, эксплуатацию и ремонт проводить по ГОСТ 34347-2017. Оборудование должно иметь подтверждение соответствия требованиям технического регламента Таможенного союза «О безопасности машин и оборудования» (ТР ТС 010/2011) в форме декларирования соответствия. Технологические патрубки с ответными фланцами, прокладками и крепежом. По периметру стенки ёмкости установить анкерные крепления по ГОСТ 31385-2016 Теплоизоляция в комплекте поставки.

Наименование технологической линии, для которой заказывается аппарат \_\_\_\_\_

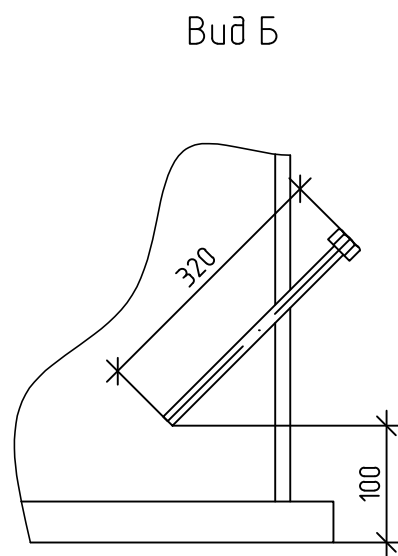
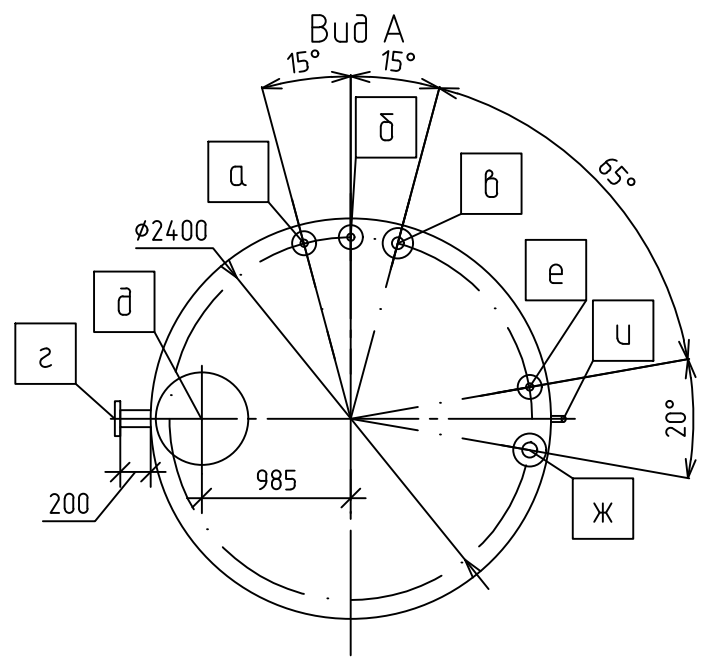
Технологический процесс, осуществляемый в аппарате \_\_\_\_\_

Наименование, почтовый адрес, телефон предприятия, для которого заказывается аппарат \_\_\_\_\_

Должность, Фамилия И.О. ответственного лица \_\_\_\_\_

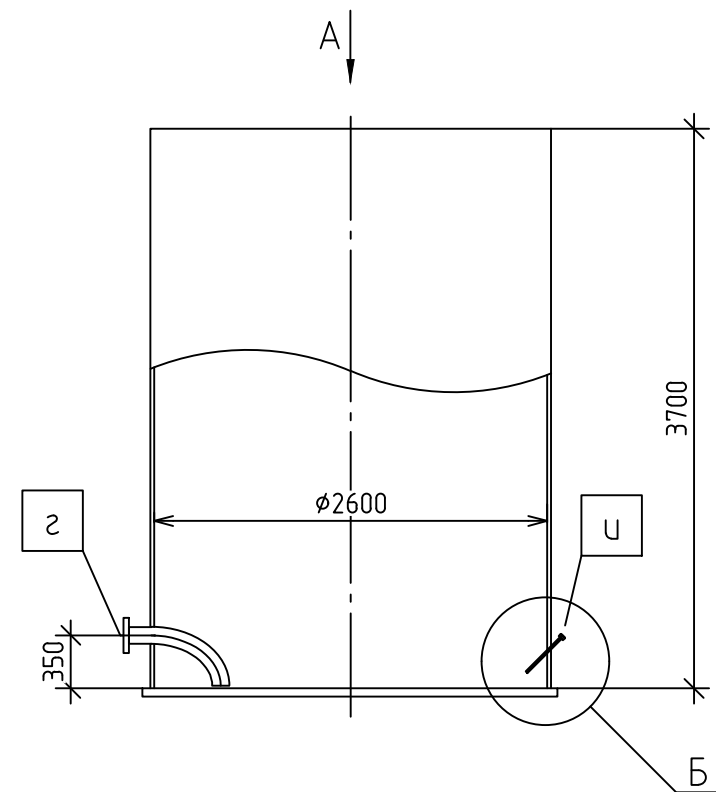
\_\_\_\_\_  
Подпись (заверяется печатью) \_\_\_\_\_ Дата \_\_\_\_\_

00667-012-508-ИОС 7.2.5.0/16					
Изм.	Кол.уч.	Лист	№ док.	Подп.	Дата
Разраб.	Пилпенко				
Провер.	Семенов				
Нач.МО	Шилкин				
Н.контр.	Ураков				
Сборник				Стадия	Лист
Опросный лист				П	1
				Листов	2
АО «ЦПТИ», Сибирский филиал					

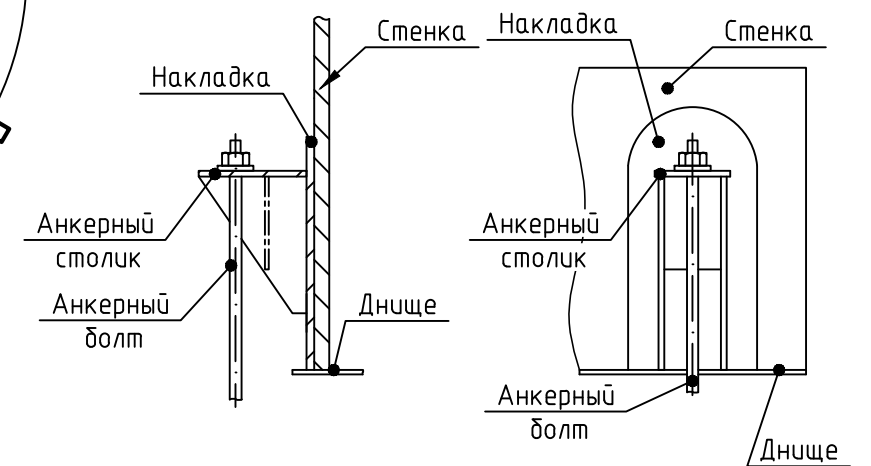
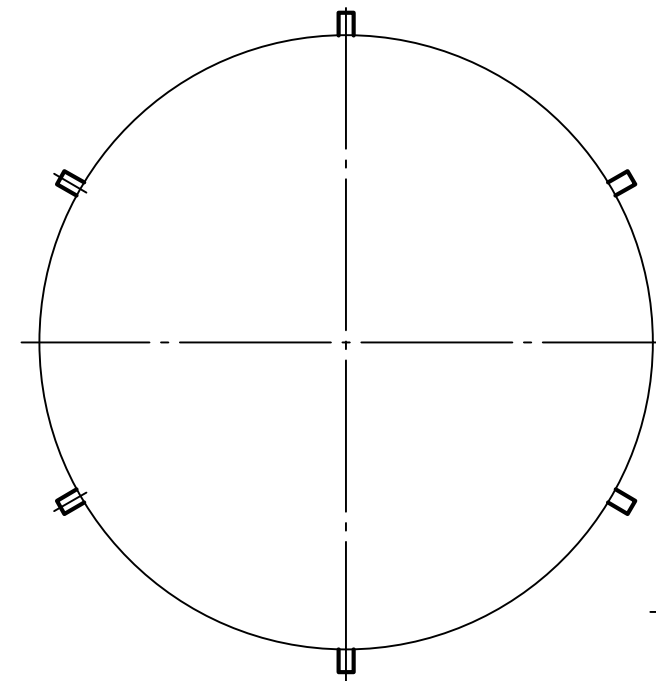


Характеристика штуцеров

Обозначение	Наименование	Ду
а	Вход термостатированная вода	50
б	Вход конденсата	50
в	Сдувка	80
г	Слив	100
д	Люк	500
е	Сигнализатор уровня	50
ж	Уровнемер	100
з	Температура	M20x15



План расположения анкерных креплений стенки



Изм.	Лист	№ докум.	Подп.	Дата	00667-012-508-ИОС7.2.5.0/16	Лист
						2