

Опросный лист на заказ емкостного аппарата

Данные организации/заказчика		
Наименование организации		
Контактные данные	Тел:	e-mail:
Контактное лицо		
Адрес объекта		
Самовывоз	<input type="checkbox"/> Да	<input type="checkbox"/> Нет

Условное обозначение необходимого аппарата: _____

Количество заказываемых аппаратов: 1 шт

Если условное обозначение аппарата неизвестно, необходимо заполнить таблицу для определения типа аппарата:

№ п/п	Наименование параметра	Значение
1.	Тип аппарата	+ Вертикальный Горизонтальный
2.	Тип днищ	Верхнее днище + Плоское Коническое Эллиптическое
		Нижнее днище + Плоское Коническое Эллиптическое
3.	Наличие разъёма	+ Да Нет
4.	Наличие и наименование внутренних устройств и обогрева	Трубный пучок Рубашка Змеевик Погружной насос Мешалка
5.	Номинальный объём аппарата, м3	50
6.	Условное давление в аппарате, МПа (кгс/см ²)	налицо
7.	Условное давление в теплообменном элементе, МПа (в трубном пучке, рубашке или змеевике)	

Примечания

ФИО и подпись представителя Заказчика _____

дата заполнения _____

Необходимые сведения	в аппарате	в теплообменном элементе
Состав, массовая концентрация всех компонентов, %	*	-
	Вода 43,4%	-
	Азотная кислота 4,2%	-
	Примеси 3,1%	-
Вязкость, Па·с (сП)	1,0	-
Плотность, кг /м ³	1600	-
Склонность к кристаллизации	Нет	-
Температура кипения при 0,07 МПа (0,7кгс/см ²), °С	105	-
Горючесть, пожароопасность по ГОСТ 12.1.004-91 (да, нет)	Нет	-
Вредность, токсичность по ГОСТ12.1.007-76 (да, нет)	Да	-
Взрывоопасность (категория) по ГОСТ31610.20-1-2022 (да, нет)	Нет	-
Вызывает межкристаллитное растрескивание (да, нет)	Нет	-
Необходимость испытаний на межкристаллитную коррозию по методу АМ ГОСТ 6032-2017 (да, нет) (МКК для нержавеющей стали)	Да	-
Максимальная температура, °С	80	-
Минимальная температура, °С	20	-
Рабочие параметры процесса	Рабочее давление избыточное, МПа (кгс/см ²)	налив
	остаточное, мм ртутного столба	-
	Расчетное давление, МПа (кгс/см ²)	Налив
Материал	Рабочая температура, °С	60
	Расчетная температура, °С	-
	корпуса аппарата	12X18Н10Т
деталей, соприкасающихся с рабочей средой (мешалка, змеевик и т.п.)	нет	
деталей, не соприкасающихся с рабочей средой (рубашка т.п.)	нет	
Тип опор (стойки, лапы, лапы увеличенные, цилиндрическая, кольцевая)	-	-
Тип уплотнительной поверхности фланцев	соприкасающейся с рабочей средой (гладкая, шип-паз)	-
	соприкасающейся с теплоносителем (гладкая, шип-паз)	-
Материал прокладок	фторопласт	-
Исполнение электродвигателя привода (взрывозащищенное, невзрывозащищенное)	-	-
напряжение (В), частота тока (Гц)	-	-
Пределы требуемого числа оборотов вала мешалки, об/мин	-	-
Группа сосуда по ГОСТ 34347-2017	1	-
Класс герметичности по ОСТ 26.260.14-2001	4	-
Климатическое исполнение по ГОСТ 15150-69	УХЛ4	-
Класс помещения по ПУЭ	-	-
Срок службы, лет	15	-
Число циклов нагружения за весь срок службы, не более	-	-

Минимально допустимая температура стенки аппарата в рабочих условиях, °С	-
Средняя температура наиболее холодной пятидневки, °С	-44°С
Место установки (отапливаемое помещение, неотапливаемое помещение, наружная установка)	отапливаемое помещение
Прибавка для компенсации коррозии/эрозии, мм	2
Сейсмичность (по 12 балльной шкале), балл	7
Необходимость приварки полос для площадок и лестниц (да, нет)	нет
Наличие теплоизоляции и необходимость приварки деталей для ее крепления (да, нет)	да
Необходимость установки трубы передавливания (да, нет)	нет
Дополнительные требования	Изготовление, приемку, испытания, эксплуатацию и ремонт проводить по НП 070-06 и ОСТ 95 10339-2002.
	Фланцы типа 11, исполнение L, M по ГОСТ 33259-2015, PN 0,6 МПа Технологические патрубки с ответными фланцами, прокладками и крепежом. По периметру стенки ёмкости установить анкерные крепления по ГОСТ 31385-2016 Теплоизоляция в комплекте поставки.

Наименование технологической линии, для которой заказывается аппарат _____

Технологический процесс, осуществляемый в аппарате _____

Дополнительные требования: В соответствии с НП 016-05 резервная ёмкость относится к элементам системы нормальной эксплуатации, важных для безопасности, классификационное обозначение - 3Н. Оборудование подлежит оценке соответствия в форме испытаний и приемки согласно НП 071-06. Качества и свойства материалов должны быть подтверждены сертификатами заводов-поставщиков.

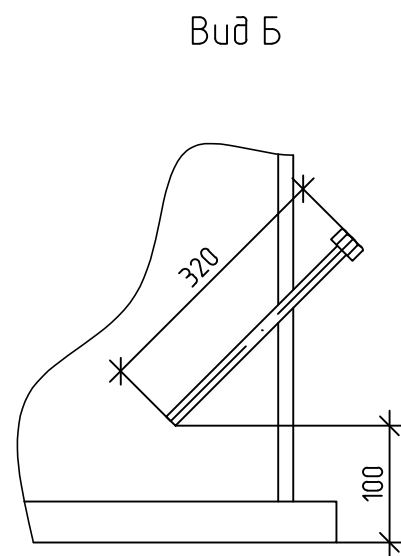
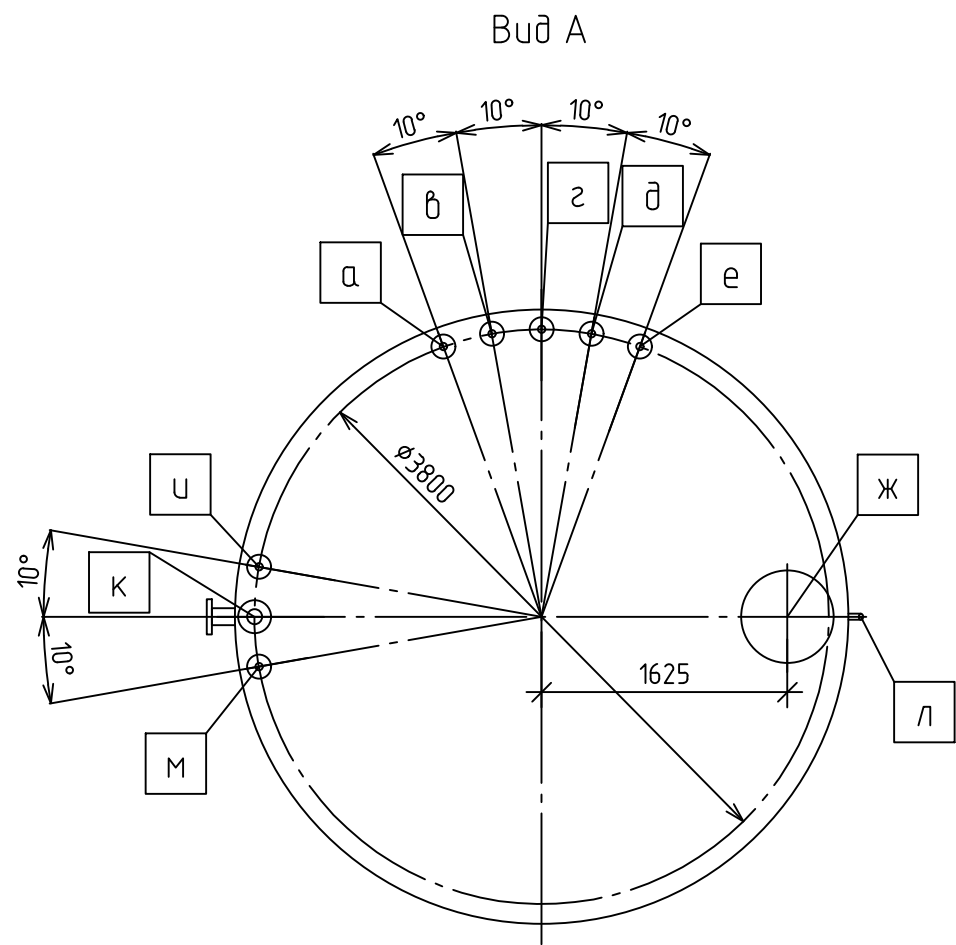
Наименование, почтовый адрес, телефон предприятия, для которого заказывается аппарат _____

Должность, Фамилия И.О. ответственного лица _____

_____ Подпись _____ Дата
(заверяется печатью)

* -

00667-012-508-ИОС7.2.5.0Л4					
Изм.	Кол.уч.	Лист	№ док.	Подп.	Дата
Разраб.	Пилипенко				
Провер.	Семенов				
Нач.МО	Шилкин				
Н.контр.	Ураков				
Ёмкость резервная (после выщелачивания) Опросный лист					Стадия п
					Лист 1
					Листов 2
АО«ЦПТИ», Сибирский филиал					

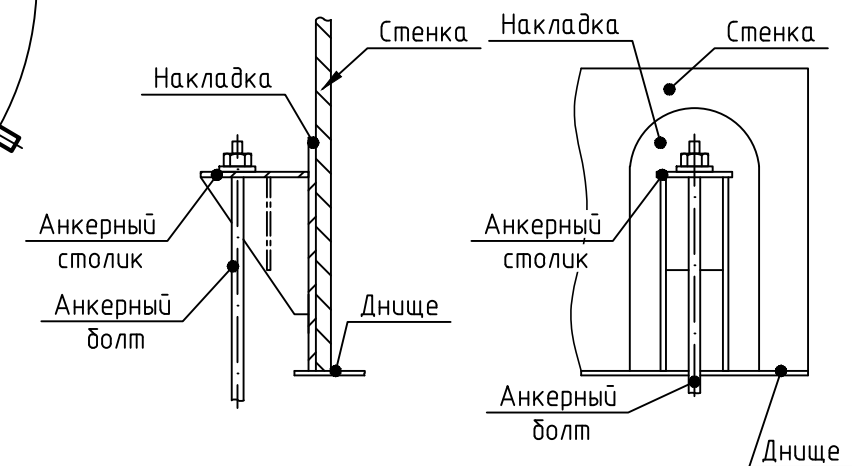
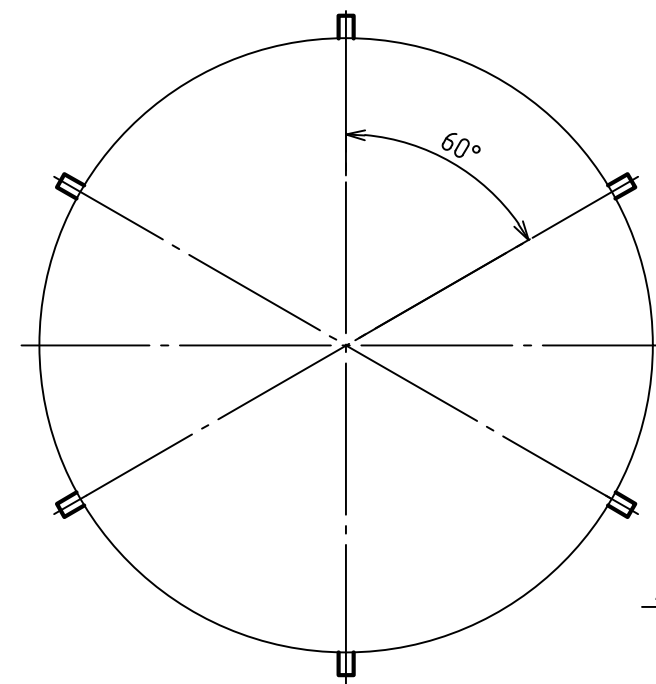
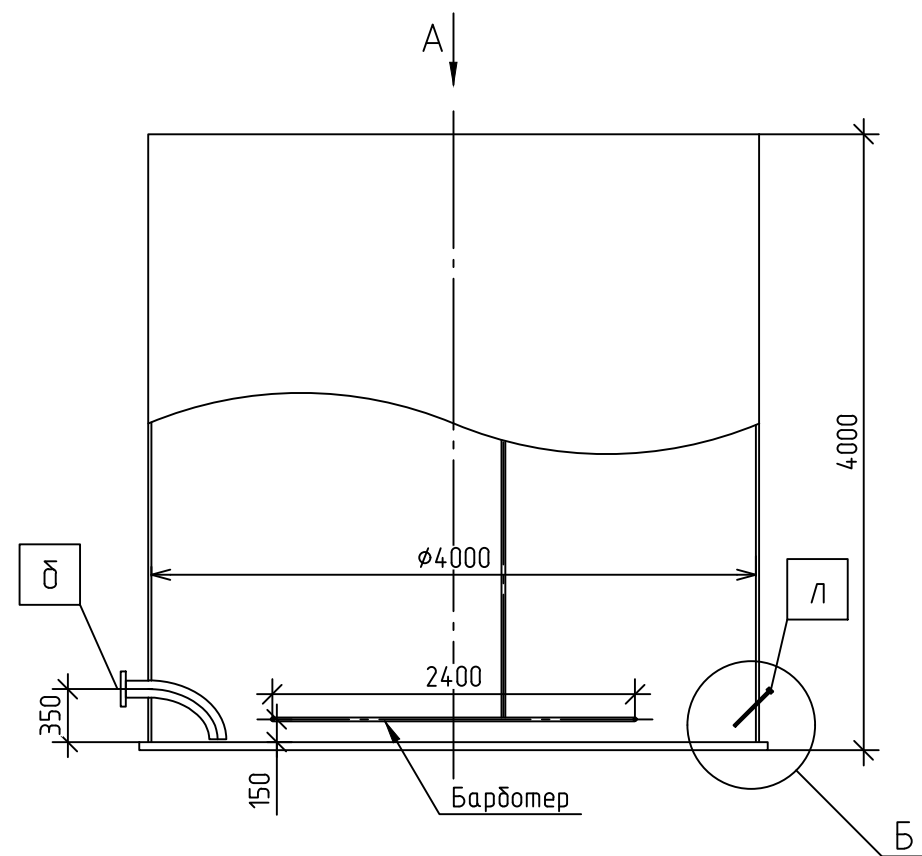


Характеристика штуцеров

Обозначение	Наименование	Ду
а	Вход раствора *	50
б	Выход раствора *	80
в	Вход конденсата	50
г	Вход перегретого пара	50
д	Вход сжатого воздуха	25
е	Сдувка	65
ж	Люк	500
и	Сигнализатор уровня	50
к	Уровнемер	100
л	Температура	M20x1.5
м	Концентрация	50

* -

План расположения анкерных креплений стенки



Изм.	Лист	№ докум.	Подп.	Дата

00667-012-508-ИОС7.2.5.0Л4

Лист

2